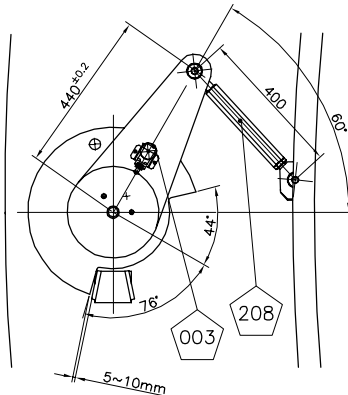
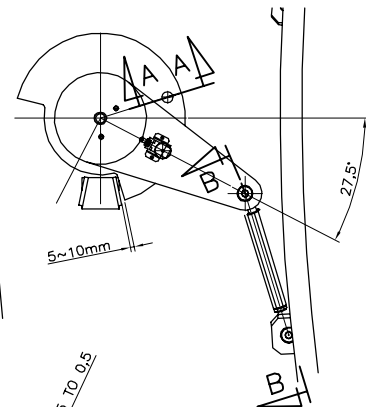


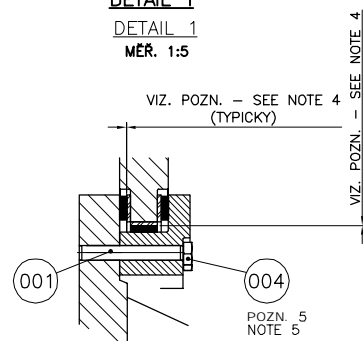
POLED F (LOPATKY OTEVŘENY)  
VIEW FROM F (WICKET GATE OPEN)



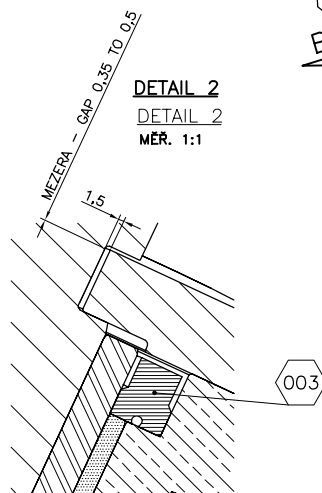
POLED F (LOPATKY ZAVŘENY)  
VIEW FROM F (WICKET GATE CLOSED)



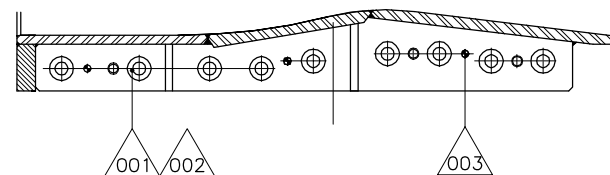
DETAIL 1  
DETAIL 1  
MĚŘ. 1:5



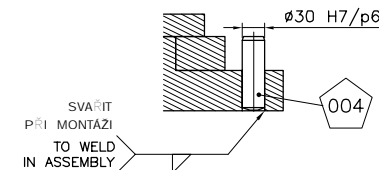
DETAIL 2  
DETAIL 2  
MĚŘ. 1:1



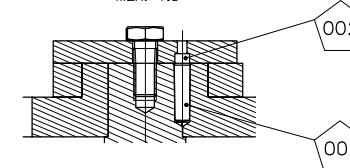
POHLED J  
VIEW FROM J



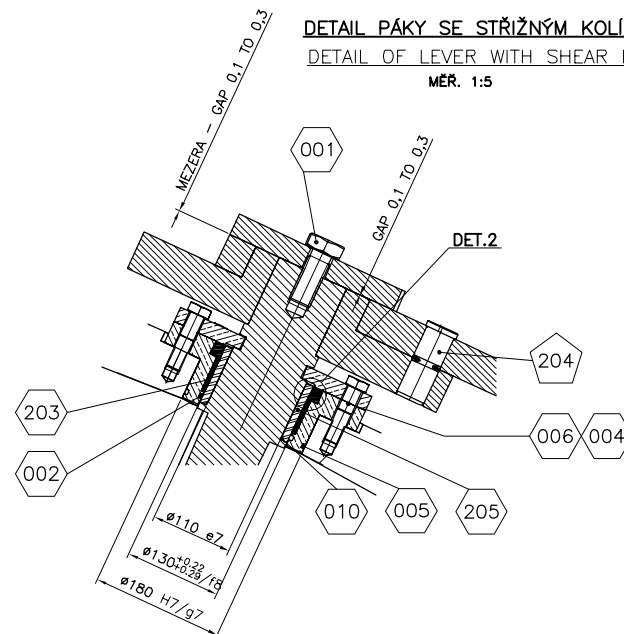
ŘEZ A-A  
SECTION A-A  
MĚŘ. 1:5



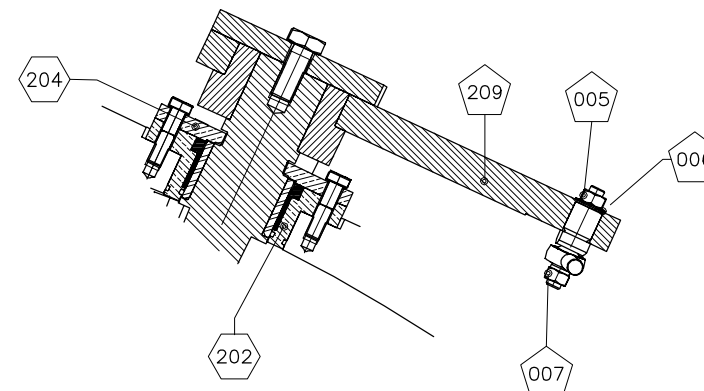
DETAIL RADIÁLNÍHO ČEPU LOPATKY  
DETAIL OF WICKET GATE TRUNNION PIN  
MĚŘ. 1:5



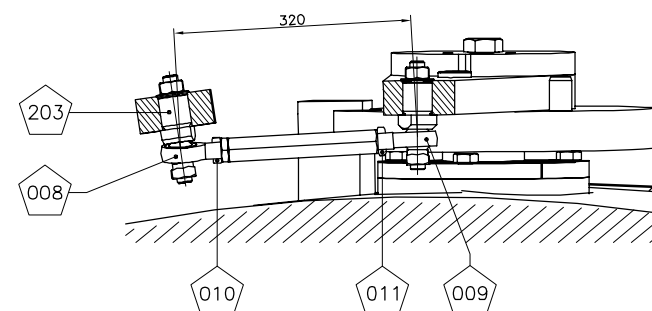
DETAIL PÁKY SE STŘIŽNÝM KOLÍKEM  
DETAIL OF LEVER WITH SHEAR PIN  
**MĚŘ. 1:5**



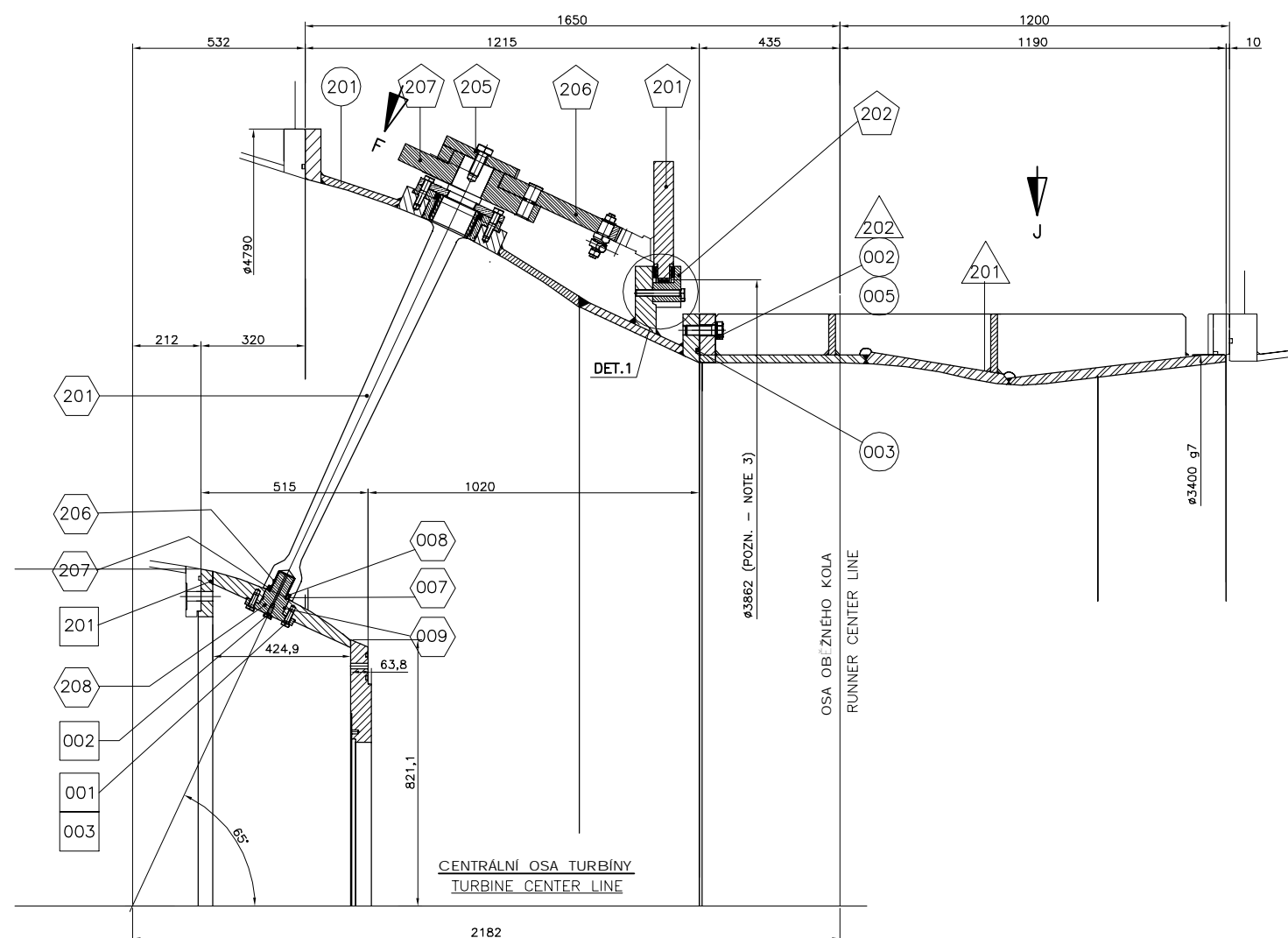
DETAIL SVAŘENÉ PÁKY  
DETAIL OF WELDED LEVER  
ESC. 1:5



ŘEZ B-B  
SECTION B-B  
MĚŘ. 1:5



KÓTOVÁNO v [mm]  
DLE VÝKRESU ALSTOM Power č. 1255020P0101-1



AQUATIS a.s. Botanická 834/56, 602 00 Brno		Tel: +420 541 554 111 Fax: +420 541 211 205		E-mail: info@aquatis.cz http://www.aquatis.cz	
Zodpovědný projektant ING. MILOSLAV KUPSKÝ		Hlavní inženýr projektu ING. OLDŘICH NEUMAYER CSc.		Vedoucí střediska ING. OLDŘICH NEUMAYER CSc.	
Vypracoval ING. MILOSLAV KUPSKÝ		Kontroloval ING. TOMAŠ ROTH		Zakázkové číslo 025009A	
Datum ČERVEN, 2025		Stupeň dokumentace DVZ		Název souboru D21211_RK.dwg	
<p>Akce</p> <p>MVE VRAŇANY – REKONSTRUKCE TECHNOLOGICKÉ ČÁSTI</p> <p>D.2. TECHNOLOGICKÁ ČÁST</p> <p>PS 01 TECHNOLOGICKÁ ČÁST STROJNÍ</p> <p>D.2.1.2. VÝKRESOVÁ ČÁST</p>					
Příloha					
SESTAVA RK					
Měřítka			Číslo přílohy		
—			D.2.1.2.11.		
Objednatel					
Povodí Vltavy, státní podnik					